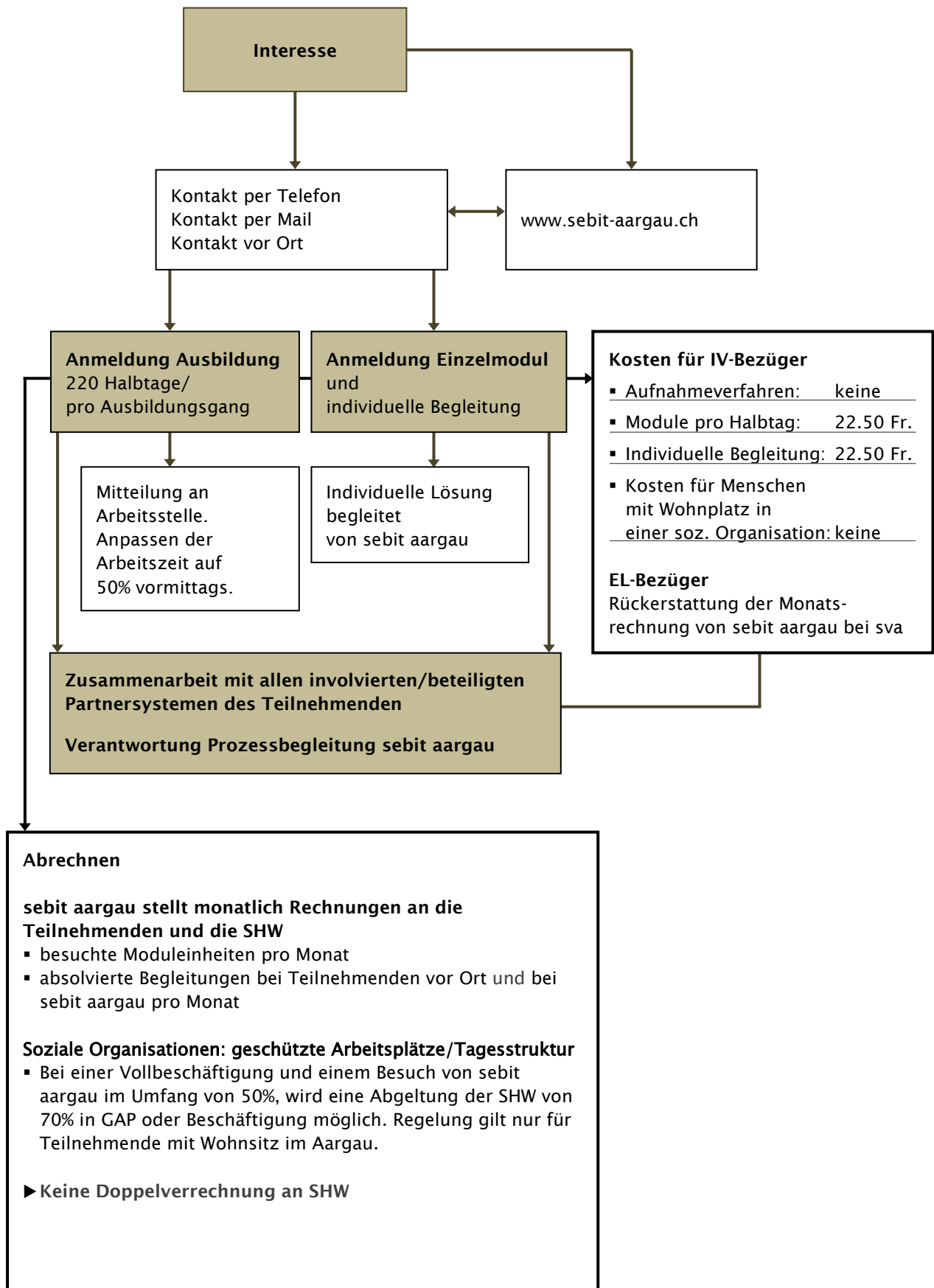


# Prozess Anmeldung sebit aargau



## Wer ist sebit aargau?

sebit aargau ist ein im Handelsregister eingetragener Verein zur Förderung selbstbestimmter Bildung und Teilhabe von Menschen mit Beeinträchtigung. Der Vorstand setzt sich zusammen aus Menschen mit und ohne Beeinträchtigung.

## Was macht sebit aargau?

Der Verein sebit aargau hat sich zum Ziel gesetzt, in gemeinnütziger Weise die Bildung und die Teilhabe von Menschen mit einer Beeinträchtigung gemäss UN-Behindertenrechtskonvention (UN-BRK) zu fördern. Um dies zu erreichen, bietet sebit aargau eine Modulausbildung an. Der Verein sebit aargau ist Träger der sebit Modulausbildung.

Durch Ausbildung, Nutzen des individuellen persönlichen Potentials und der persönlichen Kompetenzen sowie entsprechender Begleitung werden Menschen befähigt, ihre Lebensform selbstbestimmt, möglichst selbstständig und autonom zu gestalten. Sie erlangen so eine höchstmögliche Teilhabe in allen Lebensbereichen und sind gleichberechtigte Mitglieder einer inklusiven Gesellschaft.

Die Aufnahme in die Modulausbildung ist niederschwellig. Selbstständigkeit ist keine Voraussetzung für den Einstieg in die Ausbildung, wichtigste Voraussetzung ist Motivation und der Wunsch zur Entwicklung der Selbstständigkeit.

## Organisation der Ausbildung

Die Modulausbildung ist aufgeteilt in Grundausbildung und Aufbauausbildung. Sie beinhalten je 220 Ausbildungs-Halb-Tage, bestehend aus Modulen und individueller Begleitung. Der Lehrplan ist in die themenspezifische Bereiche, Selbst- und Sozialkompetenz, Wohnkompetenz, Freizeitkompetenz und Gesellschaftskompetenz, gegliedert.

## Teilnehmende bestimmen ihr Lerntempo

Die Ausbildung kann am Stück absolviert werden oder nach dem Bologna-System individuell über einen Zeitraum von maximal je drei Jahren.

## Arbeit und Tagesstruktur während der Ausbildung

Die Unterrichtssequenzen und individuellen Begleitungen finden in der Regel am Nachmittag statt. Projektmodule werden teilweise ganztägig durchgeführt. Am Vormittag gehen die Teilnehmenden einer Arbeitstätigkeit nach oder sind in eine anderweitige Tagesstruktur eingebunden.

## Wohnen während der Ausbildung

Während der Grundausbildung leben die Teilnehmenden in einer sozialen Organisation oder einer anderen selbstgewählten Wohnform. Mit dem Beginn der Aufbauausbildung wird eine möglichst selbstständige Wohnform in einer eigenen Wohnung oder einer Wohngemeinschaft angestrebt.

## Ausbildung extern

Ab fünf Teilnehmenden führt sebit aargau die Ausbildung oder Teile davon auch vor Ort, in den Räumen einer sozialen Organisation, durch.